

PREFABRIKOVANÉ ZÁKLADY PRO ELEKTROMOBILITU

Máte v plánu budovat infrastrukturu pro elektromobilitu?

Naše betonové prefabrikované základy určené pro komponenty využívané v elektromobilitě Vám umožní rychlou a efektivní výstavbu dobíjecích stanic bez technologicky složitého betonování v místě stavby.

Díky prefabrikaci získáte ekonomičtější a méně časově náročné řešení.

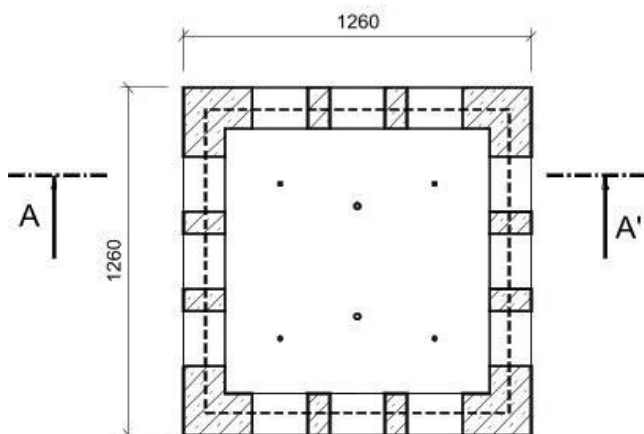
ZÁKLAD PRO VÝKONOVÝ KABINET DĚLENÉ TECHNOLOGIE

Jedná se o základ z betonu třídy C 25/30-XC2, který Vám zefektivní výstavbu výkonových kabinetů a připraví je pro moderní elektromobilní infrastrukturu.

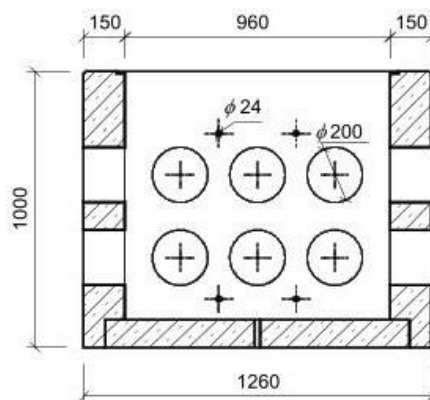
- V případě instalace více základů vedle sebe je možné díky 4 otvorům $\phi 24$ mm na každé straně základy vzájemně spojovat ve všech směrech. Toto umožňuje max. variabilitu při montáži. Základy mohou být spojeny např. pomocí závitových tyčí.
- Předností konstrukce jsou prostupy $\phi 200$ mm, které slouží pro přívod i odvod kabelů, což přispívá k přehlednému a rychlému řešení instalace. Nevyužité prostupy v základu je možné uzavřít KG zátkou DN 200 nebo lze objednat základ s libovolným počtem prostupů.
- Naše podstavce můžeme po dohodě dodat včetně vyztuženého, žárově zinkovaného plechu, který zajišťuje pochozí plochu před osazeným výkonovým kabinetem.
- Standardně je základ vyráběn ve velikosti 1260 x 1260 x 1000 mm a je kompatibilní s technologií od firem ABB a IBG.



PŮDORYS:



ŘEZ: A-A'

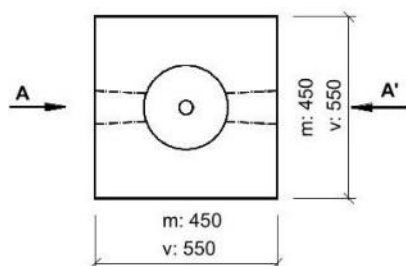


ZÁKLAD PRO DOBÍJECÍ STANICE

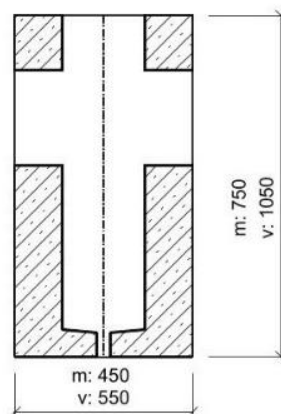
- 🔧 Prefabrikovaný základ se jednoduše usadí do připraveného výkopu, což výrazně urychluje montáž a zajišťuje stabilitu celé konstrukce.
- 🔧 Otvor pro elektroinstalaci je navržen tak, aby usnadnil vedení kabeláže a zároveň zajistil její ochranu před poškozením vnějšími vlivy.
- 🔧 Standardně je základ vyráběn ve dvou velikostech:
 - 450 x 450 x 750
 - 550 x 550 x 1050 mm.



PŮDORYS:



ŘEZ: A-A'



Kromě standardních rozměrů jsme schopni přizpůsobit základy Vaším specifickým požadavkům a vyrobit je v takovém provedení, aby vyhovovaly Vašemu typu instalace.

Jsme schopni nabídnout také vlastní autodopravu a v případě zájmu i asistenci při usazení základů pomocí vozidla s hydraulickou rukou.

Naše prefabrikované základy pro elektromobilitu splňují tyto předpisy:

- 🔧 ČSN EN 206+A2 Beton - Specifikace, vlastnosti, výroba a shoda
- 🔧 ČSN 72 3000 Výroba a kontrola betonových stavebních dílců. Společná ustanovení
- 🔧 ČSN EN 13 369 Společná ustanovení pro betonové prefabrikáty

V případě dalších dotazů nás neváhejte kontaktovat:

Luboš Klufa vedoucí prodeje tel.: +420 725 757 991
 Milan Hamerník ml. technické informace tel.: +420 774 405 044

e-mail: klufa@slouparna.cz
 e-mail: hamernik.m@slouparna.cz